



RS 001163

BIURO RZECZOZNAWCY • BIEGŁEGO SĄDOWEGO
BIEGŁEGO IZBY SKARBOWEJ • RZECZOZNAWCY PAŃSTWOWEJ INSPEKЦИИ HANDLOWEJ
inż. Stefan Bobrowski
62 - 200 GNIEZNO ul. Pustachowska 50 A
e-mail: bobrowskistefan @ poczta.onet.pl • tel. 602 139 377

ZAKRES
ŚWIADCZONYCH USŁUG



Analizy i badania procesów
eksploatacyjnych
pojazdów mechanicznych



EKSPERTYZY

OPINIE
OCENY

techniczne w zakresie:

- stanu kpl. pojazdów;
- stanu podzespołów
i elementów;
- ustalenia zakresu napraw;
- jakości wykonanych napraw;
- przyczyn powstałych
uszkodzeń;
- stanu oznakowań
identyfikacyjnych;
- analiz i rekonstrukcji
zdarzeń drogowych.

techniczno-ekonomiczne

- w zakresie:
- wycen;
- kalkulacji napraw;



SZACOWANIE SZKÓD
pojazdów mechanicznych
powstałych w wypadkach
ubezpieczeniowych.

BIEGŁY SĄDOWY PRZY SĄDZIE OKRĘGOWYM w POZNANIU
w ZAKRESIE TECHNIKI MOTORYZACYJNEJ • WYCENY WARTOŚCI POJAZDÓW i KOSZTÓW NAPRAWY
• RUCHU DROGOWEGO • REKONSTRUKCJI WYPADKÓW DROGOWYCH
RZECZOZNAWCA SAMOCHODOWY CERTYFIKAT PZM nr 380/ VII
RZECZOZNAWCA WPIS LISTA MINISTRA d/s TRANSPORTU - nr RS 001163
BIEGŁY IZBY SKARBOWEJ w POZNANIU nr 127
RZECZOZNAWCA PAŃSTWOWEJ INSPEKЦИИ HANDLOWEJ w POZNANIU

Rodzaj opracowania:

OPINIA Nr RS1163 – 12/06/25/Wr

Data wykonania:

18.06.2025 r.

Biegły Sądowy
Rzeczoznawca

inż. Stefan Bobrowski

Zleceniodawca:

Szpital Pomnik Chrztu Polski w Gnieźnie
ul. Św. Jana 9
62 – 200 GNIEZNO

Zlecenie z dnia:
Sygnatura akt

OKREŚLENIE WARTOŚCI RYNKOWEJ
POJAZDU

OPRACOWAŁ

- CZŁONEK POLSKIEGO STOWARZYSZENIA BIEGŁYCH SĄDOWYCH w KRAKOWIE
- CERTYFIKOWANY RZECZOZNAWCA POLSKIEGO ZWIĄZKU MOTOROWEGO – WARSZAWA
- CZŁONEK POLSKIEGO TOWARZYSTWA KRYMINALISTYCZNEGO – WARSZAWA
- RZECZOZNAWCA PAŃSTWOWEJ INSPEKЦИИ HANDLOWEJ nr 6 – 8/16



1. ZAKRES OPINII: Określić Wartość Rynkową Pojazdu

1.1. IDENTYFIKACJA POJAZDU

Marka pojazdu	CITROEN
Typ, model	Jumpy
Rok produkcji	2008
Nr VIN pojazdu	VF7XURHKH64236650
Nr rejestracyjny	PGN 006HA
Pojemność, moc	1997 cm ³ / 88 kW / 120 KM

2. BADANIA POJAZDU.

Na podstawie przeprowadzonych badań organoleptycznych pojazdu i analizy zakresu uszkodzeń, dokonano kwalifikacji poszczególnych uszkodzonych zespołów pojazdu do wymiany lub naprawy. W analizie wykorzystano komputerowy system wyceny wartości pojazdów i system kalkulacji kosztów naprawy pojazdów, AUDATEX, INFO – EKSPERT, EUROTAX.

2. METODY USTALENIA WARTOŚCI POJAZDU.

Wybór metody wyliczenia wartości pojazdu w stanie uszkodzonym dokonuje automatycznie system ekspercki a Rzecznawca Samochodowy (biegły sądowy, biegły skarbowy) wprowadza zakres uszkodzeń pojazdu. Program w oparciu o zakres uszkodzeń dokonuje wyboru metody według przyjętych algorytmów opracowanych przez twórcę programu zgodnie z Instrukcją Określenia Wartości Pojazdów Nr 1/2024, rzeczoznawca nie ma możliwości dokonania wyboru metody według własnego uznania.

● WSPÓŁCZYNNIKI.

Dokonujący wyceny rzeczoznawca, biegły sądowy, skarbowy nie ma wpływu na stosowane w komputerowym programie wyceny pojazdów współczynniki mające wpływ na wartość pojazdu. Dobór współczynników wynika z algorytmów programu.



Aktualnie na rynku usług rzeczoznawczych stosuje się dwa programy, EUROTAX i INFO-EKSPERT. Firma EUROTAX powstała za granicą, w Polsce ma Oddział. W przypadku firmy INFO-EKSPERT wartości bazowe pojazdów pochodzą z analiz informacji otrzymywanych bezpośrednio z rynku, które są opracowywane metodami analitycznymi, statystycznymi. Sam program do wyceny wartości pojazdów oparty jest na Instrukcji Określania Wartości Pojazdów nr 1/2024. Podkreślić należy, że Instrukcja ta nie jest aktem prawnym ani normatywnym, jest wyłącznie poglądem jednego ze stowarzyszeń rzeczoznawców z którym można się zgadzać w całości, w części lub się nie zgadać. Również inne Stowarzyszenia publikowały swoje poglądy na ten problem ale instrukcje są bardzo podobne w swoich ustaleniach do ww Instrukcji, stąd Instrukcja ta jest najczęściej używaną, jednak rzeczoznawców stosujących ją nic nie zwalnia od uwzględniania w wycenach realiów rynkowych. Problem są niektóre korekty, które powstały w roku 2000 (w innych realiach rynkowych) i były zapisane w Instrukcji z tego roku opracowanej przez to samo Stowarzyszenie. Przy opracowaniu wyceny niezbędna jest praktyka i doświadczenie rzeczoznawcy. Wiedza i doświadczenie zawodowe dotyczy nie tylko udziału przy zawieraniu ostatecznych transakcji ale i możliwości ustalania np. stanu obiektu wycenianego, identyfikacji jego wyposażenia czy jego stanu technicznego obiektu.

WARTOŚĆ RYNKOWA POJAZDU.

$W_R = 9\,400,00$ PLN (brutto)



WNIOSKI:

1. Wartość rynkowa pojazdu z uwzględnieniem zakresu uszkodzeń pojazdu wynosi brutto **9 400. 00 PLN.**

Opinia zawiera 13 stron z załącznikami wykonano w 1 egzemplarzu. Opinię wydano w oparciu o posiadaną wiedzę, długoletnie doświadczenie w dziedzinie eksploatacji i naprawy pojazdów silnikowych, znajomości przepisów ruchu drogowego, pracy w szkoleniu i egzaminowaniu kierowców pojazdów silnikowych na wszystkie kategorie prawa jazdy. Opinia została sporządzona bezstronnie.

Gniezno 18.06.2025 r.

Opracował:

Uprawniony Rzecznawca
WPIS LISTA MINISTRA TRANSPORTU nr RS 001163
Zgodnie z art. 79a ustawy z dnia 20.06.1997 r. - Prawo o ruchu drogowym
Uprawniony Rzecznawca/ Biegły Sądowy/ Biegły Skarbowy.
Rzecznawca Państwowej Inspekcji Handlowej nr VI-8/16

Załączniki:

- wycena pojazdu zał. nr 1 s. 4
- dokumentacja fotograficzna zał. nr 2 s. 5

Biografia :

1. Vademecum Biegłego Sądowego – IES Kraków
2. Budowa samochodów Andrzej Reński
3. Zużycie tłoków silnikowych - charakterystyka mikrostrukturalna materiałów wykorzystywanych do ich produkcji"
M. Walczak, J. Bieniaś, B. Stradowska, A. Jankowski, D. Bielecki.
4. Literatura w zakresie naprawy silników samochodowych, fachowa prasa.

Wykonawca wyceny : Biegły S dowy Rzeczoznawca Sam. in . Stefan Bobrowski

Wła ciciel: Szpital Pomnik Chrztu Polski
 Adres: ul. w. Jana 9, 62-200 GNIEZNO
 Zadanie: Wycena warto ci pojazdu na dzie szkody

DANE IDENTYFIKACYJNE POJAZDU (*)

Dane: [D] VI-2025

Marka: CITROËN Rok produkcji: 2008
 Model: Jumpy 2.0 HDI Kat. MR`07 E4 3.0t
 Wersja: 12 Q Comfort Max Nr rejestracyjny: PGN 006HA
 Rodzaj pojazdu: Samochód Specjalny Sanitarny* VIN: VF7XURHKH64236650

Data pierwszej rejestracji	2009/12/22, (w Polsce: 2014/07/21)
Data wa no ci badania technicznego	2025/08/06
Wskazanie drogomierza	414764 km
Okres eksploatacji pojazdu (09/12/22-25/06/04)	185 mies.
Kolor powłoki lakierowej, (rodzaj lakieru)	Biały 2-warstwowy typu uni
Dop. masa całk. / Ładowno	2902 kg / 1200 kg
Rodzaj nadwozia	furgon 4 drzwiowy 3 osobowy
Liczba osi / Rodzaj nap du / Skrzynia biegów	2 / przedni (4x2) / manualna
Rozstaw osi	3000 mm
Oznaczenie silnika	DW 10 UTED4
Jednostka nap dowa	z zapłonem samoczynnym
Pojemno / Moc silnika	1997 ccm / 88kW (120KM)
Doładowanie	Turbosp. z chłodn. powietrza
Liczba cylindrów / Układ cylindrów	4 / rz dowy
Norma spalin	E4
Długo / Szeroko / Wysoko	4805 mm / 1895 mm / 1942 mm

KOREKTY

WARTO BAZOWA BRUTTO (205 mies.) **12 977 PLN**
 KOREKTA ZA PIERWSZ REJESTRACJ **1 381 PLN**

Korekta uwzgl dnia wpływ daty pierwszej rejestracji pojazdu (pierwszego dopuszczenia do ruchu po zakupieniu pojazdu nowego) na jego warto . Przyjmuje si , e pojazd bazowy został zarejestrowany po raz pierwszy 2008/05/15. Pojazd wyceniany został zarejestrowany 19 miesi cy pó niej, zatem jego okres eksploatacji jest krótszy od okresu eksploatacji pojazdu bazowego i st d wynika dodatnia korekta warto ci.

KOREKTA ZA PRZEBIEG **- 3 073 PLN**

Korekta uwzgl dnia wpływ przebiegu pojazdu na jego warto . Warto bazowa (skorygowana o wpływ pierwszej rejestracji) została okre lona dla przebiegu normatywnego 317 500 km. Zweryfikowany przebieg wycenianego pojazdu jest wi kszy od normatywnego o 97 264 km. Powoduje to zastosowanie korekty warto ci w wysoko ci -21,40%.

KOREKTY RÓ NE **- 1 838 PLN**

W tym:	[%]	Wart. [PLN]
Stan utrzymania i dbało o pojazd	3,0	338
<i>Stan utrzymania i dbało o pojazd mog mie wpływ na warto rynkow pojazdu w przypadku, gdy stan wycenianego pojazdu istotnie odbiega od dobrego, odpowiedniego dla danego okresu eksploatacji i przebiegu. Stwierdzony ponadprzeci mie dobry stan wiadcz cy o wyj tkowej dbało ci o pojazd mo e stanowi podstaw korekty dodatniej warto ci, stan gorszy od typowego dobrego - podstaw do korekty ujemnej.</i>		
Szczególny charakter eksploatacji	-5,0	- 564
<i>Negatywny wpływ na warto rynkow mo e mie u ywanie pojazdu w nietypowych warunkach, jak te w nietypowy sposób, np.: do nauki jazdy, do jazd sportowych i testowych, samochodu osobowego do celów zarobkowych, cz sta jazda z przyczep przez samochód osobowy lub terenowy, itp. Wielko tej korekty szacuje si w zale no ci od intensywno ci i okresu eksploatacji pojazdu w szczególny sposób.</i>		
Indywidualny zakup za granic (z UE)	-1,0	- 112

Fakt indywidualnego sprowadzenia do Polski pojazdu może wiązać się z utrudnieniami dotyczącymi możliwości zweryfikowania jego historii i charakteru wcześniejszej eksploatacji, w tym ewentualnych napraw kolizyjnych, stanu serwisowania, przebiegu, a także w niektórych przypadkach może nałożyć się z obniżeniem wiarygodności dokumentów, jak również z ryzykiem nielegalnego pochodzenia. Czynniki te sprawiają, że wartość rynkowa pojazdu sprowadzonego indywidualnie może być niższa od wartości takiego samego pojazdu zakupionego po raz pierwszy w Polsce i tu eksploatowanego. Wysokość korekty może wynosić do -4% i maleje wraz z upływem czasu od pierwszej rejestracji pojazdu w Polsce.

korekta z tytułu uszkodzeń pojazdu

-13,3

-1 500

KOMENTARZ

I. Podstawa opracowania:

- Zlecenie wydane przez Szpital Pomnik Chrztu Polski w Gnieźnie.
- Merytoryczna; Info-Ekspert, Audatex, instrukcje i dane fabryczne.

II. Miejsce i czas badania:

- Gniezno, biuro rzeczoznawcy wpis na listę Ministra Transportu, Biegłego Sędziego, Biegłego Izby Skarbowej, Rzeczoznawca Państwowej Inspekcji Handlowej.
- data badania 04.06.2025 r., badania organoleptyczne pojazdu wykonano na parkingu siedziby firmy.

III. Ogólny harmonogram prac:

- Identyfikacja obiektu badania.
- Opracowanie opinii.

IV. Metoda badania:

- Organoleptyczna.

V. Wartość bazowa:

WARTOŚĆ BAZOWA - system ekspercki INFO-EKSPERT 06/2025

VI. Wyniki badania:

Na podstawie przeprowadzonych badań organoleptycznych pojazdu ujawniono:

NADWOZIE

Nadwozie pojazdu kompletne. Powłoka lakierowana matowa, ubytki materiału na powłoce lakierowanej. Na poszyciu nadwozia widoczne ogniska korozji. Pojazd wymaga naprawy blacharsko - lakierniczej.

WYPOSAŻENIE

Wypozażenie nadwozia pojazdu kompletne, ujawniono ubytki materiału w poszyciu tapicerki siedzenia. Wypozażenie wnętrza pojazdu z uwagi na skutek eksploatacji, wymaga naprawy dla osi gniewienia wartości użytkowych i estetycznych.

SILNIK Z OSPRZĘTAMI

Silnik kompletny bez uwag, ujawniono ślady wycieków płynów eksploatacyjnych.

UKŁAD NAPĘDOWY.

Zespół przeniesienia napędu kompletny bez uwag.

ZAWIESZENIE PRZEDNIE Z UKŁADEM KIEROWNICZYM

Zawieszenie przednie z układem kierowniczym - zespół kompletny bez uwag.

ZAWIESZENIE TYLNE

Układ zawieszenia tylnego - zespół kompletny bez uwag.

OGUMIENIE KÓŁ JEZDNYCH

Opony kół jezdnych osi przedniej i tylnej pojazdu do wymiany, zużyte eksploatacyjnie.

WYPOSAŻENIE SPECJALNE

Pojazd posiada wyposażenie pojazdu sanitarnego, wyposażenie jest kompletne, zużyte wskutek eksploatacji.

POSUMOWANIE.

Wycena pojazdu opracowana na podstawie systemu eksperckiego INFO-EKSPERT baza danych 6/2025, do oceny zakresu uszkodzeń wykorzystano system ekspercki AUDATEX na podstawie którego wprowadzono do opracowania korekty mające wpływ na wartość opiniowanego pojazdu. Oszacowanie wartości pojazdu wykonano na podstawie przeprowadzonych badań organoleptycznych i dokumentacji dostarczonej przez właściciela pojazdu.

Wartość rynkowa brutto wyżej zidentyfikowanego pojazdu, określona na 04.06.2025 r wynosi:

9400 PLN

(słownie: dziewięć tysięcy czterysta złotych)

w tym VAT (23,0%) 1757,72 PLN

Wartość pojazdu określono na podstawie:

- notowa wartość rynkowych z bazy pojazdów Info-Ekspert katalog 06/2025

zaakceptowanych przez wykonawcę opinii,

- Korekty mających wpływ na wartość pojazdu;

Uszkodzone elementy pojazdu wymagają naprawy lub uzupełnienia z wykorzystaniem urządzeń specjalistycznych. Pojazd po naprawie nie będzie stanowił zagrożenia dla bezpieczeństwa ruchu drogowego i ochrony środowiska. Niniejsza opinia nie jest gwarancją niezawodności zespołów i podzespołów pojazdu, została sporządzona wyłącznie na podstawie materiału zgromadzonego podczas badań organoleptycznych. Opinia określona wyłącznie szacunkową wartość rynkową pojazdu określono na podstawie Systemu Komputerowego INFO-EKSPERT i Instrukcji Określenia Wartości Pojazdów Nr 1/2024 Rzeczoznawców Techniki Samochodowej i Ruchu Drogowego. Opinia może być wykorzystana tylko przez zlecającego / właściciela pojazdu.

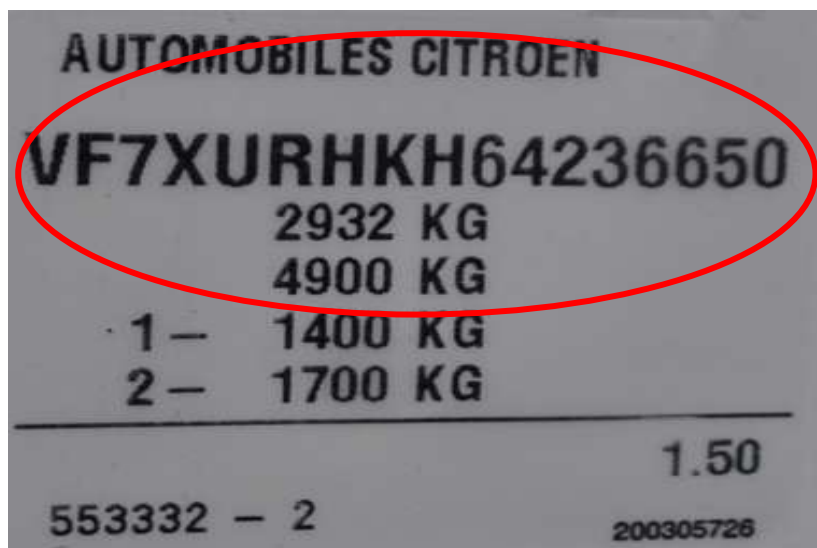
Sporządzający opinię zastrzega sobie i nie ponosi odpowiedzialności za wady ukryte pojazdu, wady prawne, błędy w dokumentacji pojazdu, błędy montażu oraz działania różel informacji w celu umyślnego zafałszowania uzyskanych informacji. Ubytek procentowy wyliczony na podstawie metody zredukowanego kosztu naprawy. Zastosowano manualną korektę z tytułu szacunkowego procentowego ubytku wartości dla poszczególnych elementów na podstawie obrazu uszkodzeń. Jeżeli ujawnione zostaną informacje inne niż wykorzystane do sporządzenia opinii, może ona zostać przez wykonawcę stosownie skorygowana.

OPRACOWAŁ.



ZAŁĄCZNIK nr 2.

DOKUMENTACJA FOTOGRAFICZNA



Fot. nr 1. Numer identyfikacyjny pojazdu (VIN) - badania pojazdu.



Fot. nr 2. Badania pojazdu – zakres uszkodzeń.



Fot. nr 3. Badania pojazdu – zakres uszkodzeń.

Rzecznawca nr RS001163 ♦ bobrowskistefan@poczta.onet.pl ♦ tel. 602 139 377

- CZŁONEK POLSKIEGO STOWARZYSZENIA BIEGŁYCH SĄDOWYCH - KRAKÓW
- CZŁONEK POLSKIEGO TOWARZYSTWA KRYMINALISTYCZNEGO - WARSZAWA
- CERTYFIKOWANY RZECZOZNAWCA POLSKIEGO ZWIĄZKU MOTOROWEGO - WARSZAWA



Fot. nr 4. Badania pojazdu – zakres uszkodzeń.



Fot. nr 5. Badania pojazdu – zakres uszkodzeń.



Fot. nr 6. Badania pojazdu – zakres uszkodzeń.

Rzecznawca nr RS001163 ♦ bobrowskistefan@poczta.onet.pl ♦ tel. 602 139 377

- CZŁONEK POLSKIEGO STOWARZYSZENIA BIEGŁYCH SĄDOWYCH - KRAKÓW
- CZŁONEK POLSKIEGO TOWARZYSTWA KRYMINALISTYCZNEGO - WARSZAWA
- CERTYFIKOWANY RZECZOZNAWCA POLSKIEGO ZWIĄZKU MOTOROWEGO - WARSZAWA



Fot. nr 7. Badania pojazdu – zakres uszkodzeń.



Fot. nr 8. Badania pojazdu – zakres uszkodzeń.



Fot. nr 9. Badania pojazdu – zakres uszkodzeń.

Rzecznawca nr RS001163 ♦ bobrowskistefan@poczta.onet.pl ♦ tel. 602 139 377

- CZŁONEK POLSKIEGO STOWARZYSZENIA BIEGŁYCH SĄDOWYCH - KRAKÓW
- CZŁONEK POLSKIEGO TOWARZYSTWA KRYMINALISTYCZNEGO - WARSZAWA
- CERTYFIKOWANY RZECZOZNAWCA POLSKIEGO ZWIĄZKU MOTOROWEGO - WARSZAWA



Fot. nr 10. Badania pojazdu – zakres uszkodzeń.

OPRACOWAŁ

RZECZOZNAWCA

WPIS LISTA MINISTRA TRANSPORTU nr RS 001163

art. 79a ustawa z dnia 20.06.1997 r.

Prawo o ruchu drogowym

Biegły Sądowy Biegły Skarbowy.

Rzecznawca Państwowej Inspekcji Handlowej nr VI-8/1

Zastrzeżenia

Wykonawca opinii zastrzega że treść opracowania objęta jest zakazem kopiowania, rozpowszechniania, nie może również służyć jako wzór w innych opracowaniach. Wykorzystanie dla innych celów bez zgody opiniującego jest zabronione.