



RS 001163

BIURO RZECZOZNAWCY • BIEGŁEGO SĄDOWEGO
BIEGŁEGO IZBY SKARBOWEJ • RZECZOZNAWCY PAŃSTWOWEJ INSPEKЦИИ HANDLOWEJ
inż. Stefan Bobrowski
62 - 200 GNIEZNO ul. Pustachowska 50 A
e-mail: bobrowskistefan @ poczta.onet.pl • tel. 602 139 377

ZAKRES
ŚWIADCZONYCH USŁUG



Analizy i badania procesów
eksploatacyjnych
pojazdów mechanicznych



EKSPERTYZY

OPINIE
OCENY

techniczne w zakresie:

- stanu kpl. pojazdów;
- stanu podzespołów
i elementów;
- ustalenia zakresu napraw;
- jakości wykonanych napraw;
- przyczyn powstałych
uszkodzeń;
- stanu oznakowań
identyfikacyjnych;
- analiz i rekonstrukcji
zdarzeń drogowych.

techniczno-ekonomiczne

- w zakresie:
- wycen;
- kalkulacji napraw;



SZACOWANIE SZKÓD
pojazdów mechanicznych
powstałych w wypadkach
ubezpieczeniowych.

BIEGŁY SĄDOWY PRZY SĄDZIE OKRĘGOWYM w POZNANIU
w ZAKRESIE TECHNIKI MOTORYZACYJNEJ • WYCENY WARTOŚCI POJAZDÓW i KOSZTÓW NAPRAWY
• RUCHU DROGOWEGO • REKONSTRUKCJI WYPADKÓW DROGOWYCH
RZECZOZNAWCA SAMOCHODOWY CERTYFIKAT PZM nr 380/ VII
RZECZOZNAWCA WPIS LISTA MINISTRA d/s TRANSPORTU - nr RS 001163
BIEGŁY IZBY SKARBOWEJ w POZNANIU nr 127
RZECZOZNAWCA PAŃSTWOWEJ INSPEKЦИИ HANDLOWEJ w POZNANIU

Rodzaj opracowania:

OPINIA Nr RS1163 – 07/06/25/Wr

Data wykonania:

17.06.2025 r.

Biegły Sądowy
Rzeczoznawca

inż. Stefan Bobrowski

Zleceniodawca:

Szpital Pomnik Chrztu Polski w Gnieźnie
ul. Św. Jana 9
62 – 200 GNIEZNO

Zlecenie z dnia:
Sygnatura akt

OKREŚLENIE WARTOŚCI RYNKOWEJ
POJAZDU

OPRACOWAŁ

- CZŁONEK POLSKIEGO STOWARZYSZENIA BIEGŁYCH SĄDOWYCH w KRAKOWIE
- CERTYFIKOWANY RZECZOZNAWCA POLSKIEGO ZWIĄZKU MOTOROWEGO – WARSZAWA
- CZŁONEK POLSKIEGO TOWARZYSTWA KRYMINALISTYCZNEGO – WARSZAWA
- RZECZOZNAWCA PAŃSTWOWEJ INSPEKЦИИ HANDLOWEJ nr 6 – 8/16



1. ZAKRES OPINII: Określić Wartość Rynkową Pojazdu

1.1. IDENTYFIKACJA POJAZDU

Marka pojazdu	PEUGEOT
Typ, model	Boxser 435
Rok produkcji	2010
Nr VIN pojazdu	VF3YDDMFB11729501
Nr rejestracyjny	PGN 633CH
Pojemność, moc	2999 cm ³ / 116 kW / 158 KM

2. BADANIA POJAZDU.

Na podstawie przeprowadzonych badań organoleptycznych pojazdu i analizy zakresu uszkodzeń, dokonano kwalifikacji poszczególnych uszkodzonych zespołów pojazdu do wymiany lub naprawy. W analizie wykorzystano komputerowy system wyceny wartości pojazdów i system kalkulacji kosztów naprawy pojazdów, AUDATEX, INFO – EKSPERT, EUROTAX.

2. METODY USTALENIA WARTOŚCI POJAZDU.

Wybór metody wyliczenia wartości pojazdu w stanie uszkodzonym dokonuje automatycznie system ekspercki a Rzecznawca Samochodowy (biegły sądowy, biegły skarbowy) wprowadza zakres uszkodzeń pojazdu. Program w oparciu o zakres uszkodzeń dokonuje wyboru metody według przyjętych algorytmów opracowanych przez twórcę programu zgodnie z Instrukcją Określenia Wartości Pojazdów Nr 1/2024, rzeczoznawca nie ma możliwości dokonania wyboru metody według własnego uznania.

● WSPÓŁCZYNNIKI.

Dokonujący wyceny rzeczoznawca, biegły sądowy, skarbowy nie ma wpływu na stosowane w komputerowym programie wyceny pojazdów współczynniki mające wpływ na wartość pojazdu. Dobór współczynników wynika z algorytmów programu.



Aktualnie na rynku usług rzeczoznawczych stosuje się dwa programy, EUROTAX i INFO-EKSPERT. Firma EUROTAX powstała za granicą, w Polsce ma Oddział. W przypadku firmy INFO-EKSPERT wartości bazowe pojazdów pochodzą z analiz informacji otrzymywanych bezpośrednio z rynku, które są opracowywane metodami analitycznymi, statystycznymi. Sam program do wyceny wartości pojazdów oparty jest na Instrukcji Określenia Wartości Pojazdów nr 1/2024. Podkreślić należy, że Instrukcja ta nie jest aktem prawnym ani normatywnym, jest wyłącznie poglądem jednego ze stowarzyszeń rzeczoznawców z którym można się zgadzać w całości, w części lub się nie zgadać. Również inne Stowarzyszenia publikowały swoje poglądy na ten problem ale instrukcje są bardzo podobne w swoich ustaleniach do ww Instrukcji, stąd Instrukcja ta jest najczęściej używaną, jednak rzeczoznawców stosujących ją nic nie zwalnia od uwzględniania w wycenach realiów rynkowych. Problem są niektóre korekty, które powstały w roku 2000 (w innych realiach rynkowych) i były zapisane w Instrukcji z tego roku opracowanej przez to samo Stowarzyszenie. Przy opracowaniu wyceny niezbędna jest praktyka i doświadczenie rzeczoznawcy. Wiedza i doświadczenie zawodowe dotyczy nie tylko udziału przy zawieraniu ostatecznych transakcji ale i możliwości ustalania np. stanu obiektu wycenianego, identyfikacji jego wyposażenia czy jego stanu technicznego obiektu.

WARTOŚĆ RYNKOWA POJAZDU.

$W_R = 15\,500,00$ PLN (brutto)



WNIOSKI:

1. Wartość rynkowa pojazdu z uwzględnieniem zakresu uszkodzeń pojazdu wynosi brutto **15 500. 00 PLN.**

Opinia zawiera 14 stron z załącznikami wykonano w 1 egzemplarzu. Opinię wydano w oparciu o posiadaną wiedzę, długoletnie doświadczenie w dziedzinie eksploatacji i naprawy pojazdów silnikowych, znajomości przepisów ruchu drogowego, pracy w szkoleniu i egzaminowaniu kierowców pojazdów silnikowych na wszystkie kategorie prawa jazdy. Opinia została sporządzona bezstronnie.

Gniezno 17.06.2025 r.

Opracował:

Uprawniony Rzecznawca
WPIS LISTA MINISTRA TRANSPORTU nr RS 001163
Zgodnie z art. 79a ustawy z dnia 20.06.1997 r. - Prawo o ruchu drogowym
Uprawniony Rzecznawca/ Biegły Sądowy/ Biegły Skarbowy.
Rzecznawca Państwowej Inspekcji Handlowej nr VI-8/16

Załączniki:

- wycena pojazdu zał. nr 1 s. 4
- dokumentacja fotograficzna zał. nr 2 s. 6

Biografia :

1. Vademecum Biegłego Sądowego – IES Kraków
2. Budowa samochodów Andrzej Reński
3. Zużycie tłoków silnikowych - charakterystyka mikrostrukturalna materiałów wykorzystywanych do ich produkcji"
M. Walczak, J. Bieniaś, B. Stradowska, A. Jankowski, D. Bielecki.
4. Literatura w zakresie naprawy silników samochodowych, fachowa prasa.

Wykonawca wyceny : Biegły S dowy Rzeczoznawca Sam. in . Stefan Bobrowski

Wła ciciel: Szpital Pomnik Chrztu Polski
 Adres: ul. w. Jana 9, 62-200 GNIEZNO
 Zadanie: Wycena warto ci pojazdu na dzie szkody

DANE IDENTYFIKACYJNE POJAZDU (*)

Dane: [D] VI-2025

Marka: PEUGEOT Rok produkcji: 2010
 Model: Boxer 435 3.0 HDI MR`07 E4 3.5t
 Wersja: L4H3 Nr rejestracyjny: PGN 633CH
 Rodzaj pojazdu: Samochód Specjalny Sanitarny* VIN: VF3YDDMFB11729501

Data pierwszej rejestracji	2010/07/19
Data wa no ci badania technicznego	2025/06/26
Wskazanie drogomierza	576114 km
Okres eksploatacji pojazdu (10/07/19-25/06/04)	178 mies.
Kolor powłoki lakierowej, (rodzaj lakieru)	Biały 2-warstwowy typu uni
Dop. masa całk.	3490 kg
Rodzaj nadwozia	furgon z wysokim dachem, wydłu ony 5 drzwiowy 5 osobowy
Liczba osi / Rodzaj nap du / Skrzynia biegów	2 / przedni (4x2) / manualna
Rozstaw osi	4035 mm
Jednostka nap dowa	z zapłonem samoczynnym
Pojemno / Moc silnika	2998 ccm / 116kW (158KM)
Doładowanie	Turbosp. z chłodn. powietrza
Liczba cylindrów / Układ cylindrów	4 / rz dowy
Norma spalin	E4
Długo / Szeroko / Wysoko	6363 mm / 2050 mm / 2764 mm

KOREKTY

WARTO BAZOWA BRUTTO (181 mies.) **28 044 PLN**
 KOREKTA ZA PIERWSZ REJESTRACJ **269 PLN**

Korekta uwzgl dnia wpływ daty pierwszej rejestracji pojazdu (pierwszego dopuszczenia do ruchu po zakupieniu pojazdu nowego) na jego warto . Przyjmuje si , e pojazd bazowy został zarejestrowany po raz pierwszy 2010/05/15. Pojazd wyceniany został zarejestrowany 2 miesi ce pó niej, zatem jego okres eksploatacji jest krótszy od okresu eksploatacji pojazdu bazowego i st d wynika dodatnia korekta warto ci.

KOREKTA ZA PRZEBIEG **- 7 446 PLN**

Korekta uwzgl dnia wpływ przebiegu pojazdu na jego warto . Warto bazowa (skorygowana o wpływ pierwszej rejestracji) została okre lona dla przebiegu normatywnego 345 600 km. Zweryfikowany przebieg wycenianego pojazdu jest wi kszy od normatywnego o 230 514 km. Powoduje to zastosowanie korekty warto ci w wysoko ci -26,30%.

KOREKTY RÓ NE **- 5 417 PLN**

W tym:

	[%]	Wart. [PLN]
Stan utrzymania i dbało o pojazd	3,0	626

Stan utrzymania i dbało o pojazd mog mie wpływ na warto rynkow pojazdu w przypadku, gdy stan wycenianego pojazdu istotnie odbiega od dobrego, odpowiedniego dla danego okresu eksploatacji i przebiegu. Stwierdzony ponadprzeci mie dobry stan wiadcz cy o wyj tkowej dbało ci o pojazd mo e stanowi podstaw korekty dodatniej warto ci, stan gorszy od typowego dobrego - podstaw do korekty ujemnej.

Szczególny charakter eksploatacji	-5,0	-1 043
-----------------------------------	------	--------

Negatywny wpływ na warto rynkow mo e mie u ywanie pojazdu w nietypowych warunkach, jak te w nietypowy sposób, np.: do nauki jazdy, do jazd sportowych i testowych, samochodu osobowego do celów zarobkowych, cz sta jazda z przyczep przez samochód osobowy lub terenowy, itp. Wielko tej korekty szacuje si w zale no ci od intensywno ci i okresu eksploatacji pojazdu w szczególny sposób.

korekta z tytułu uszkodze pojazdu	-24,0	-5 000
-----------------------------------	-------	--------

KOMENTARZ**I. Podstawa opracowania:**

- Zlecenie Szpital Pomnik Chrztu Polski w Gnie nie
- Merytoryczna; Info-Ekspert, Audatex, instrukcje i dane fabryczne,

III. Miejsce i czas badania:

- Gniezno, biuro rzeczoznawcy wpis lista Ministra Transportu, Bieglego S dowego, Bieglego Izby Skarbowej, rzeczoznawcy Pa stwowej Inspekcji Handlowej
- data badania 04.06.2025 r., badania oraganoleptyczne pojazdu parking siedziba firmy.

III. Ogólny harmonogram prac:

- Identyfikacja obiektu badan,
- Opracowanie opinii,

IV. Metoda bada :

- Organoleptyczna,

V. Wyniki bada :

Na podstawie przeprowadzonej analizy okre lono warto bazow ;

WARTO BAZOWA - system ekspercki INFO-EKSPERT 06/2025

Na podstawie przeprowadzonych bada organoleptyczny pojazdu ujawniono;

NADWOZIE

Nadwozie pojazdu kompletne. Powłoka lakierowana matowa, ujawniono ubytki materiału. Na poszyciu nadwozia widoczne ogniska korozji. Pojazd wymaga naprawy blacharsko - lakierniczej.

WYPOSA ENIE

Wyposa eni nadwozia pojazdu kompletne.

Wyposa enie nadwozia pojazdu zniszczone, ujawniono ubytki materiału w poszyciu tapicerki siedze . Wyposa enie wn trza pojazdu wymaga naprawy dla osi gniecea warto ci u ykowych i estetycznych.

SILNIK Z OSPRZ TEM

Silnik kompletny bez uwag.

ZAWIESZNI PRZEDNIE Z UKŁADEM KIEROWNICZYM

Układ przedniego zawieszenia i układ kierowniczy - kompletny bez uwag.

ZAWIESZENIE TYLNE

Układ zawiesznia tylnego, elementy zawieszenia nadmiernie zu yte wskutek eksploatacji pojazdu.

OGUMIENIE KÓŁ JEZDNYCH

Opony kół jezdnych osi przedniej i tylnej pojazdu do wymiany, zu yte eksploatacyjnie.

WYPOSA ENIE SPECJALNE

Na wyposa eniu pojazdu nosze, dodatkowe fotele dla zespołu medycznego 3 szt., szafki na sprz t medyczny, dodatkowe gniazda sieci zasilania dla sprz tu medycznego. Wyposa enie pojazdu (karetka sanitarna) zu yte wskutek eksploatacji pojazdu.

Pojazd wymaga naprawy blacharsko - lakierniczej celem osi gniecea warto ci u ytkowych i estetycznych.

Wartość rynkowa brutto wyżej zidentyfikowanego pojazdu, określona na 04.06.2025 r wynosi:
15500 PLN

(słownie: piętnaście tysięcy pięćset złotych)

w tym VAT (23,0%) 2898,37 PLN

Wartość pojazdu określono na podstawie:

- notowa wartości rynkowych z bazy pojazdów Info-Ekspert katalog 06/2025

zaakceptowanych przez wykonawcę opinii,

- Korekta mających wpływ na wartość pojazdu;

Uszkodzone elementy pojazdu wymagają naprawy lub uzupełnienia z wykorzystaniem urządzeń specjalistycznych. Pojazd po naprawie nie będzie stanowił zagrożenia dla bezpieczeństwa ruchu drogowego oraz ochrony środowiska. Niniejsza opinia nie jest gwarancją niezawodności zespołów i podzespołów pojazdu została sporządzona wyłącznie na podstawie materiału zgromadzonego podczas badań organoleptycznych. Opinia określa wyłącznie szacunkową wartość rynkową pojazdu określono na podstawie Systemu Komputerowego INFO-EKSPERT, Instrukcji Określenia Wartości Pojazdów Nr 1/2024 Rzeczoznawców Techniki Samochodowej i Ruchu Drogowego.

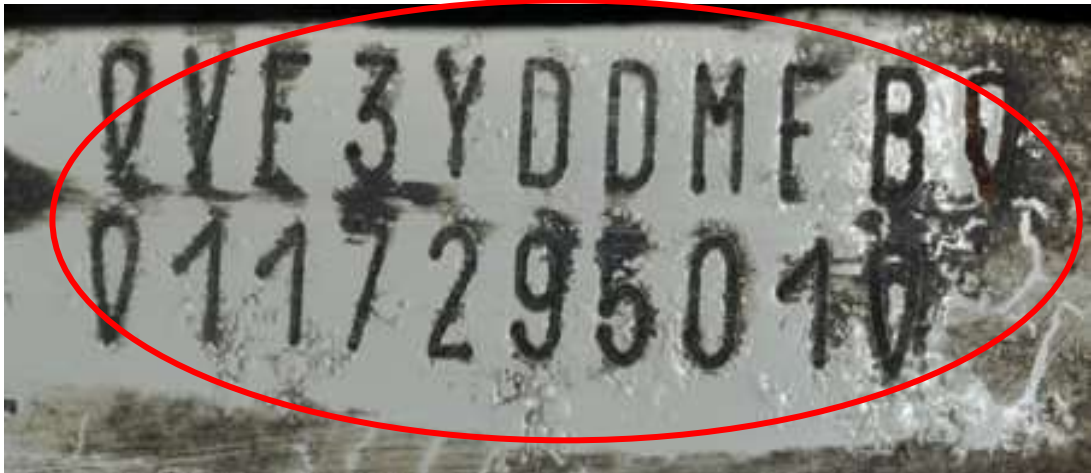
Opinia może być wykorzystana tylko przez zlecającego/właściciela. Sporządzający opinię zastrzegają sobie i nie ponosi odpowiedzialności za wady ukryte pojazdu, wady prawne, błędy w dokumentacji pojazdu, błędy montażu oraz działania różel informacji w celu umyślnego zafałszowania uzyskanych informacji. Ubytek procentowy wyliczony na podstawie metody zredukowanego kosztu naprawy. Zastosowano manualną korektę z tytułu szacunkowego procentowego ubytku wartości dla poszczególnych elementów na podstawie obrazu uszkodzeń. Jeżeli ujawnione zostaną informacje inne niż wykorzystane do sporządzenia opinii, może ona zostać przez wykonawcę stosownie skorygowana.

OPRACOWAŁ:



ZAŁĄCZNIK nr 2.

DOKUMENTACJA FOTOGRAFICZNA



Fot. nr 1. Numer identyfikacyjny pojazdu (VIN) - badania pojazdu.



Fot. nr 2. Badania pojazdu – zakres uszkodzeń.



Fot. nr 3. Badania pojazdu – zakres uszkodzeń.



Fot. nr 4. Badania pojazdu – zakres uszkodzeń.



Fot. nr 5. Badania pojazdu – zakres uszkodzeń.



Fot. nr 6. Badania pojazdu – zakres uszkodzeń.



Fot. nr 7. Badania pojazdu – zakres uszkodzeń.



Fot. nr 8. Badania pojazdu – zakres uszkodzeń.



Fot. nr 9. Badania pojazdu – zakres uszkodzeń.



Fot. nr 10. Badania pojazdu – zakres uszkodzeń.



Fot. nr 11. Badania pojazdu – zakres uszkodzeń.



Fot. nr 12. Badania pojazdu – zakres uszkodzeń.

Rzeczoznawca nr RS001163 ♦ bobrowskistefan@poczta.onet.pl ♦ tel. 602 139 377

- CZŁONEK POLSKIEGO STOWARZYSZENIA BIEGŁYCH SĄDOWYCH - KRAKÓW
- CZŁONEK POLSKIEGO TOWARZYSTWA KRYMINALISTYCZNEGO - WARSZAWA
- CERTYFIKOWANY RZECZOZNAWCA POLSKIEGO ZWIĄZKU MOTOROWEGO - WARSZAWA



Fot. nr 13. Badania pojazdu – zakres uszkodzeń.



Fot. nr 14. Badania pojazdu – zakres uszkodzeń.

OPRACOWAŁ

RZECZOZNAWCA
WPIS LISTA MINISTRA TRANSPORTU nr RS 001163
art. 79a ustawa z dnia 20.06.1997 r.
Prawo o ruchu drogowym
Biegły Sądowy Biegły Skarbowy.
Rzecznawca Państwowej Inspekcji Handlowej nr VI-8/1

Rzecznawca nr RS001163 ♦ bobrowskistefan@poczta.onet.pl ♦ tel. 602 139 377

• CZŁONEK POLSKIEGO STOWARZYSZENIA BIEGŁYCH SĄDOWYCH - KRAKÓW
• CZŁONEK POLSKIEGO TOWARZYSTWA KRYMINALISTYCZNEGO - WARSZAWA
• CERTYFIKOWANY RZECZOZNAWCA POLSKIEGO ZWIĄZKU MOTOROWEGO - WARSZAWA